



ООО «МИП «Арктик-Бур»

Деятельность предприятия: комплексные
инженерные изыскания

*Директор Григорьев Б.В.
Email: titrykt@rambler.ru*



Форма № П 5 1 0 0 1

Федеральная налоговая служба
СВИДЕТЕЛЬСТВО
о государственной регистрации юридического лица

Настоящим подтверждается, что в соответствии с Федеральным законом «О государственной регистрации юридических лиц и индивидуальных предпринимателей» в единый государственный реестр юридических лиц внесена запись о создании юридического лица

Общество с ограниченной ответственностью "Малое инновационное предприятие "Арктик-Бур"
(полное фирменное наименование юридического лица с указанием организационно - правовой формы)

ООО "МИП "Арктик-Бур"
(сокращенное фирменное наименование юридического лица)

29 декабря 2011 за основным государственным регистрационным номером
(дата) (месяц прописью) (год)

1 1 1 1 4 3 5 0 1 4 2 4 0

Межрайонная инспекция Федеральной налоговой службы №5 по Республике Саха (Якутия)
(Наименование регистрирующего органа)

Должность уполномоченного лица регистрирующего органа
Заместитель начальника МРИ ФНС РФ №5 по РС(Я) Софронов Владимир Афанасьевич
(подпись, Ф.И.О.)

серия 14 №001955811

**ООО «МИП «Арктик-Бур» был создан 29
Декабря 2011 г. , фактическая деятельность
начинается с 1 марта 2013 г.**

ООО «МИП «Арктик-Бур» основано 16 ноября 2011 г. на базе кафедры «Технологии и техники разведки месторождений полезных ископаемых» ГРФ СВФУ.

Научный руководитель :
профессор Скрябин Рево Миронович

Руководство МИП :
Григорьев Б.В., доцент ТиТР, директор МИП
Кельцев С.С., заместитель директора МИП

Сотрудники: 12 чел.

Расчетный счет ЗАО АБ «Таатта»





Техническая оснащённость:

- Буровая установка УРБ-2А2 на базе ЗИЛ-131
- Буровая установка УРБ-2Д3 на базе Камаз
- Буровая установка СБГ-ПМ3 «Стерх»
- «Совместная комплексная научно-производственная лаборатория грунтов и горных пород» кафедр ТиТР ГРФ и СкиП ИТИ.



Производственная деятельность

Комплексные инженерные изыскания

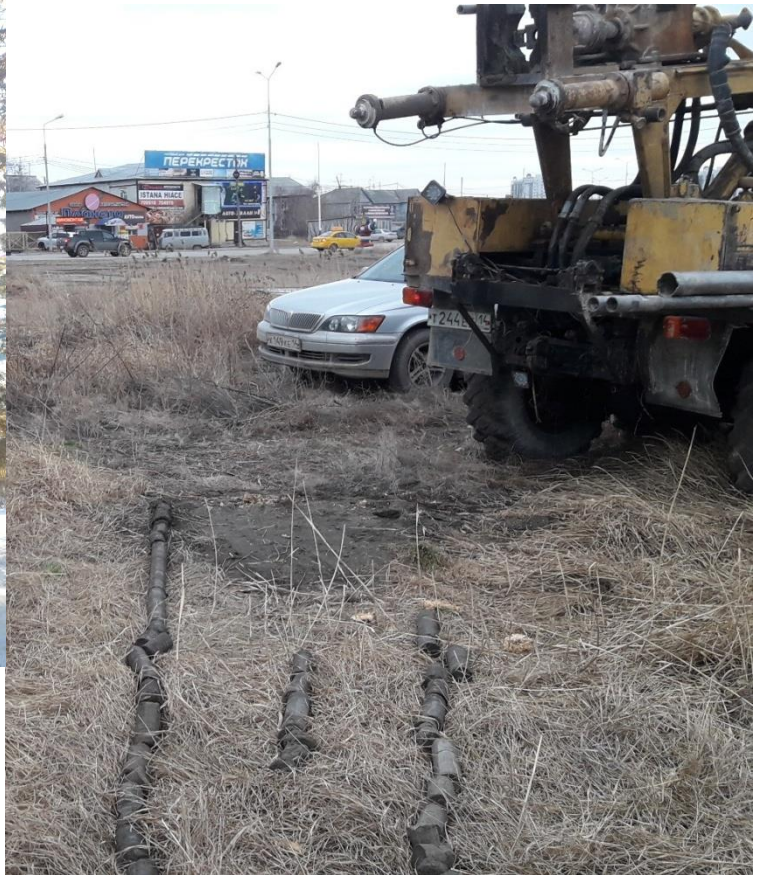


Инженерно-геологические, инженерно-геодезические, инженерно-экологические изыскания



Инженерно-геологические изыскания





***Керн — образец горной породы,
извлеченный из скважины
колонковым бурением***



- Инженерно-геологические
опробования мерзлых грунтов

Образцы для исследования

Исследовательская
лаборатория



- Мониторинг за изменением температуры в инженерно-изыскательских скважинах



Термокоса – предназначен для измерений, регистрации и отображения в режиме реального времени температуры грунтов в скважине



- выявление и прогнозирование потенциально опасных участков на гражданских объектах (стройки, автодороги, гидротехнические сооружения);
- определение путей фильтрации и мерзлотно-гидрогеологического состояния объектов;



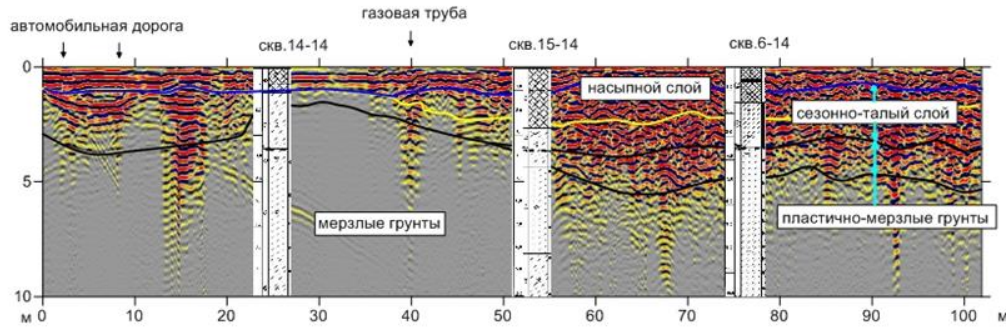
- изучение положения кровли многолетнемерзлых пород;
- установление толщины конструктивных слоев дорожного полотна;



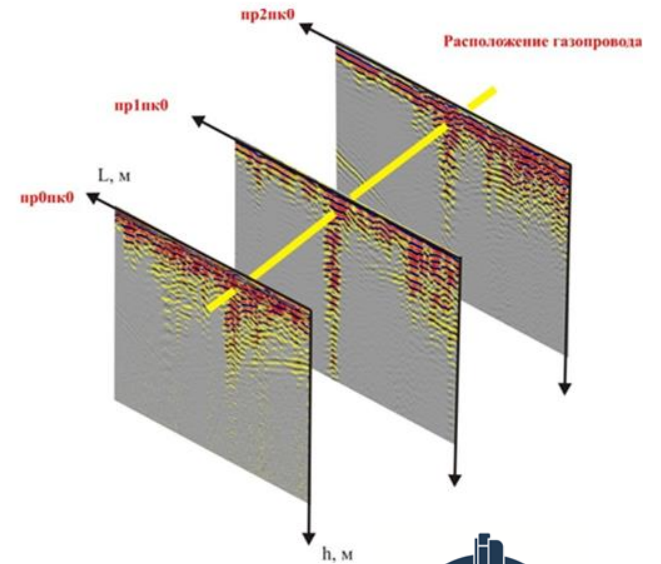
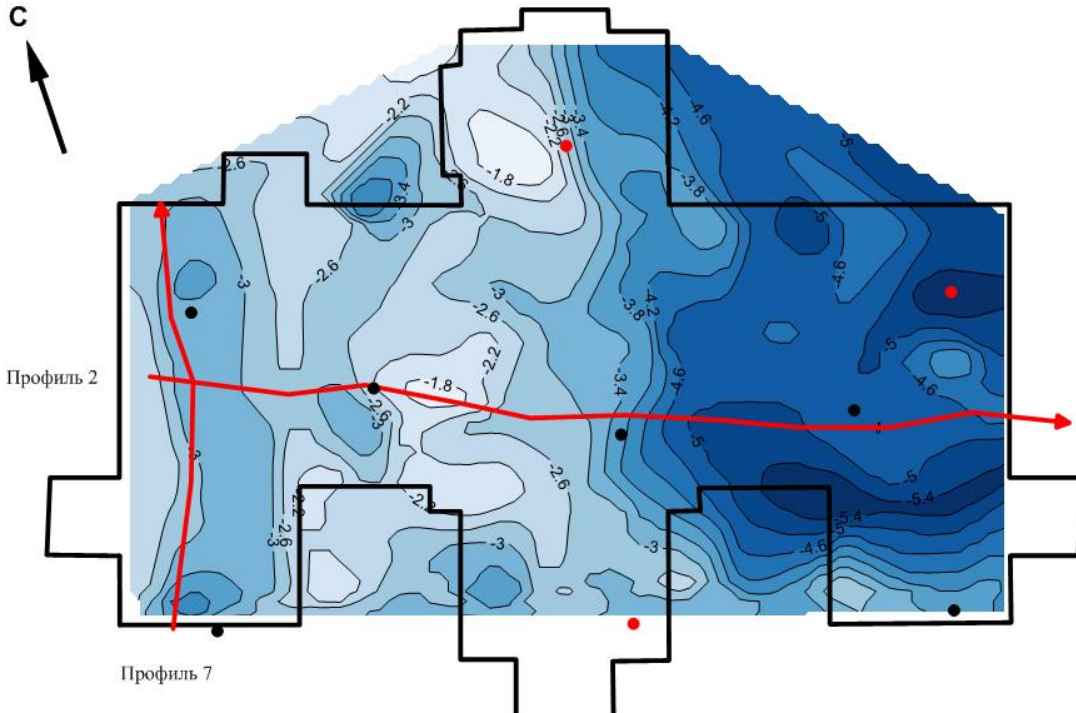
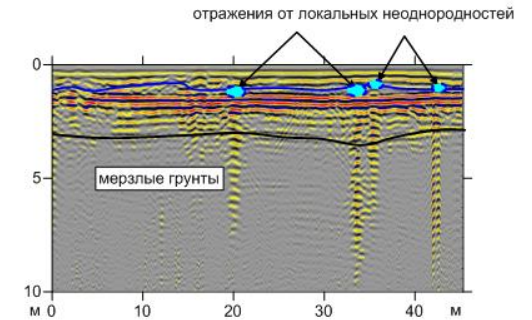
- выделение таликов в толще многолетнемерзлых пород;
- картирование документально утраченных подземных коммуникаций.

ГЕОРАДИОЛОКАЦИОННЫЕ ИССЛЕДОВАНИЯ НА УЧАСТКЕ СТРОИТЕЛЬСТВА

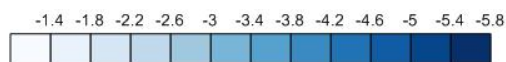
Профиль 2



Профиль 7



-  - контур здания
-  - скважины
-  - георадиолокационный профиль №2



Глубина СТС, м



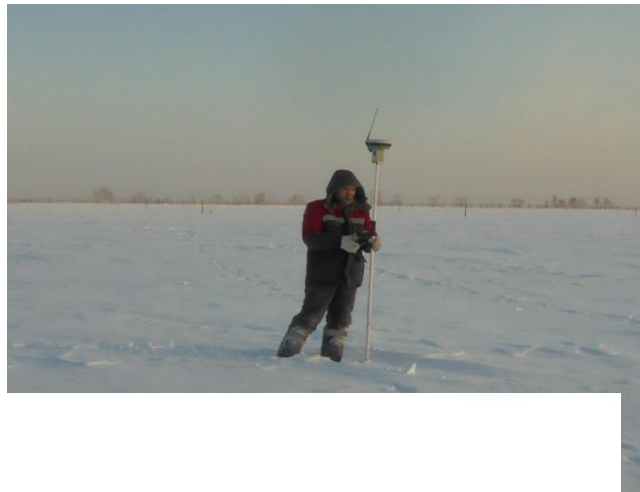


Инженерно-экологические изыскания





Инженерно-геодезические изыскания



Технические скважины

Бурение и установка микросвай



Бурение и установка термостабилизаторов грунта





10 сентября 2013 года предприятие стало членом СРО инженеров-изыскателей «СтройИзыскания», а 20 февраля 2014 года получило допуск к особо опасным объектам



19 февраля 2014 года предприятие прошло добровольную сертификацию соответствия требованиям системы менеджмента качества ГОСТ ISO 9001-2011 (ISO 9001:2008)

Научно-инновационная деятельность

- Инновационные породоразрушающие инструменты для бурения скважин с продувкой сжатым воздухом в условиях криолитозоны.
- Продолжаются совместные исследования с кафедрой «Мерзлотоведения» ГРФ по мониторингу динамики температуры в скважинах в условиях многолетнемерзлых пород.
- Инженерно-геологические опробования мерзлых грунтов - исследования, для получения подробной информации о составе и свойствах грунтов.

